

# 貸マンション

## 本郷三丁目駅

レジディア文京本郷1V(レジディアブンキョウホンゴウフォー) 0502

間取り  
1K

専有面積  
25.27㎡

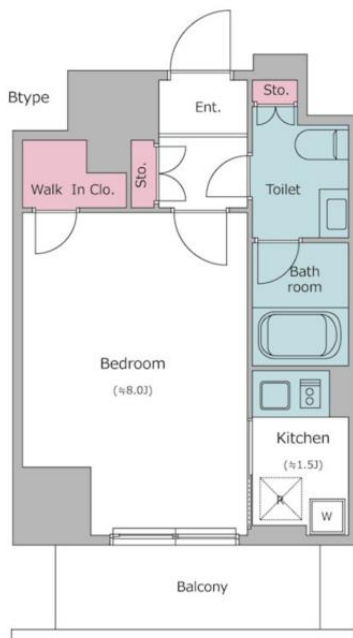
築年月  
2018年01月



直前更新日'24.5.7  
次回更新予定日'24.5.13

チェックポイント！

主要採光面：南向き,事務所使用不可,楽器不可,防犯カメラ,エレベーター,宅配BOX



物件種目	貸マンション
最寄駅	本郷三丁目
間取タイプ	1K
賃貸条件	賃料 140,000円 礼金1ヶ月 敷金1ヶ月 保証金なし

物件所在地	東京都文京区本郷7丁目		
交通	東京メトロ丸ノ内線 本郷三丁目 徒歩5分		
建物	建物名	レジディア文京本郷1V(レジディアブンキョウホンゴウフォー) 0502	
	構造・規模	RC 15階建/5階部分	
	使用部分積	25.27㎡	
	間取内訳		
築年月	2018年01月	契約期間	2年
管理費等	なし 共益費10,000円/月 雑費なし		
駐車場			
現況	空家	入居可能時期	即時
設備	防犯カメラ,エレベーター,宅配BOX		
保険等	要 2年19,000円		
備考	※本広告の契約条件) 2024年4月末迄の契約開始に限る※1年未満解約時、賃料1ヶ月分の違約金有り 初回鍵交換費用(税込):27,500円 入居者限定会員サービス会費/2年(税込):11,000円 更新料:新賃料1ヶ月 利用駅1:都営大江戸線 本郷三丁目 徒歩3分 利用駅2:JR総武・中央緩行線 御茶ノ水 徒歩15分		

この図面は物件情報の一部を抜粋して掲載しております。(現況優先)  
入居日・引渡日変更や付帯条件、別途料金等が発生する場合がありますのでご確認ください。

at home

infosheet 物件番号 69822434039

東京都知事免許(11)第40612号 〒113-0033 東京都文京区本郷2丁目28-1 skビル4F

## 株式会社祥興

TEL: 03-3811-3891 FAX: 03-3811-0594 定休日: 日、祭日(土は不定休) 年末年始、夏季休暇

■取引態様: 媒介