

貸マンション

本郷三丁目駅

パークアクセス本郷の杜 202

間取り
1K

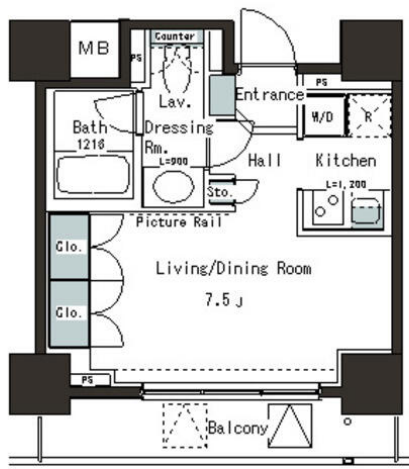
専有面積
26.72㎡

築年月
2005年11月

直前更新日'24.5.7
次回更新予定日'24.5.13

チェックポイント！

主要採光面：西向き,事務所使用不可,楽器相談(ピアノ可),ペット相談,B・T別,追焚機能,浴室乾燥機,システムキッチン,室内洗濯機置場,エアコン,C S,B S端子,C A T V,インターネット対応,オートロック,バルコニー,エレベーター,宅配BOX



物件種目	貸マンション
最寄駅	本郷三丁目
間取タイプ	1K
賃料	123,000円
賃貸条件	礼金1ヶ月 敷金1ヶ月 保証金なし

物件所在地	東京都文京区本郷7丁目		
交通	都営大江戸線 本郷三丁目 徒歩1分		
建物	建物名	パークアクセス本郷の杜 202	
	構造・規模	RC 14階建 地下1階/2階部分	
	使用部分積	26.72㎡	
	間取内訳		
築年月	2005年11月	契約期間	2年
管理費等	8,000円/月 共益費なし 雑費なし		
駐車場	なし		
現況	空家	入居可能時期	即時
設備	B・T別,追焚機能,浴室乾燥機,システムキッチン,室内洗濯機置場,エアコン,C S,B S端子,C A T V,インターネット対応,オートロック,バルコニー,エレベーター,宅配BOX		
保険等	要		
備考	室内清掃費用:41,800円 口座振替事務手数料:110円/月 更新料:新賃料1ヶ月 賃貸保証:加入要 初回保証委託料(最低20,000円):月額賃料等の50%、2年目以降:9,600円/年 鍵交換代等:有 16,500円~ 利用駅1:JR総武・中央緩行線 水道橋 徒歩15分 利用駅2:東京メトロ丸ノ内線 本郷三丁目 徒歩3分		

この図面は物件情報の一部を抜粋して掲載しております。(現況優先)
入居日・引渡日変更や付帯条件、別途料金等が発生する場合がありますのでご確認ください。

at home

infosheet 物件番号 69822432045

東京都知事免許(11)第40612号 〒113-0033 東京都文京区本郷2丁目28-1 skビル4F

株式会社祥興

TEL: 03-3811-3891 FAX: 03-3811-0594 定休日: 日、祭日(土は不定休) 年未年始、夏季休暇

■取引態様: 媒介